

# Orne Métropole Très Haut Débit

Réunion Publique  
Argentan, le 13 Mars 2019



# Qui sommes nous ?

## ❖ Orne Métropole Très Haut Débit

- Une société du Groupe Orange signataire de la Convention de Délégation de Services Publics (DSP) avec le Conseil départemental de l'Orne pour mettre en œuvre un Réseau d'Initiative Publique (RIP)
- Le RIP fournit des accès fibre aux particuliers (FttH) et aux entreprises (FttE) en deux phases de déploiement : Phase 1 de 2018 à 2019 pour 22 000 prises puis Phase 2 de 2020 à 2023 pour 52 000 prises soit 74 000 prises au total

## ❖ Ce que nous faisons

- La conception et le déploiement du réseau de fibres optiques
- L'exploitation du réseau de fibres optiques
- La commercialisation du réseau auprès des Fournisseurs d'Accès Internet (FAI)

## ❖ Ce que font les Fournisseurs d'Accès Internet (FAI)

- La vente d'accès fibre aux particuliers et aux entreprises et le raccordement

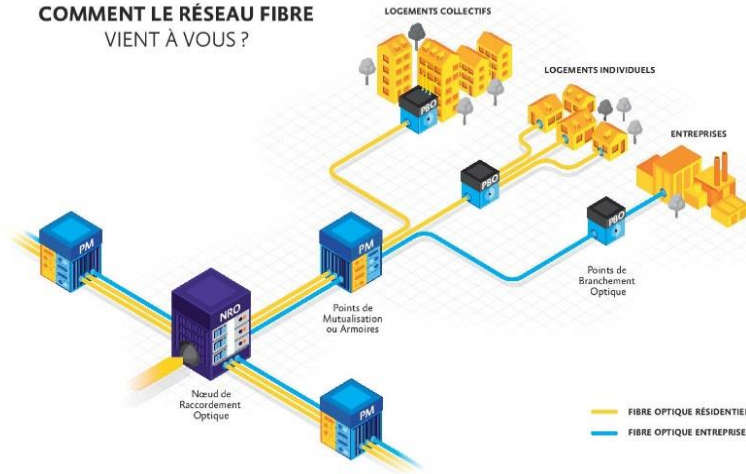


## Les financeurs du réseau de fibres optiques



# Qu'est ce qu'un réseau de fibres optiques ?

COMMENT LE RÉSEAU FIBRE  
VIENT À VOUS ?



## ❖ Des équipements réseau

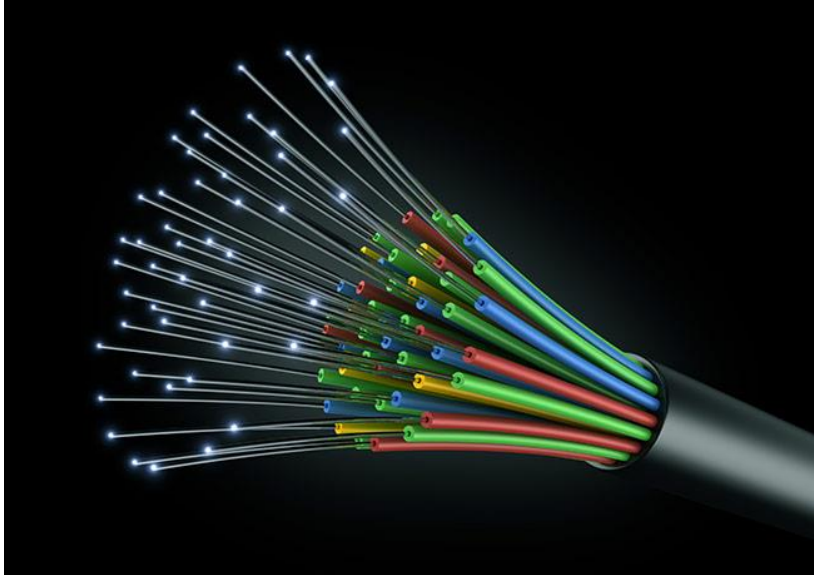
- Le **Nœud de Raccordement Optique (NRO)** c'est le cœur du réseau qui interface le réseau fibre avec les liens vers les Fournisseurs d'Accès Internet
- Le **Point de Mutualisation (PM)** c'est une armoire posée dans l'espace public qui concentre les liens allant vers les habitations pour un quartier
- Le **Point de Branchement (PB)** c'est un boîtier de raccordement qui permet le raccordement des logements au réseau fibre

## ❖ Des fibres optiques reliant les équipements réseau

- Le réseau de transport reliant le NRO aux PM's
- Le réseau de distribution reliant les PM's aux PB's

**Pour construire le réseau du RIP de l'Orne Phase 1 il faut déployer  
5 350 éléments réseau (10 NRO's, 89 PM's et 5 251 PB's)  
1 000 km de fibre optique soit la distance entre Argentan et Barcelone**

# Quels sont les avantages de la fibre ?



- ❖ Vous téléchargez en quelques secondes des vidéos, des films et de la musique
- ❖ Vous profitez de la TV Haute Définition avec une qualité d'image désormais en 4K Ultra HD et d'un son fluide émis en 3 dimensions.
- ❖ Vous connectez en même temps tous les appareils de la maison (smartphones, tablettes, ordinateurs, objets connectés ...) et simultanément en wifi.
- ❖ Vous offrez à chaque membre de votre famille une connexion permettant à l'un de jouer en ligne, à l'autre de regarder des films et au dernier de travailler

**La fibre est une technologie performante et fiable offrant une connexion Internet entre 5 et 50 fois plus rapide comparé à l'ADSL afin que l'ensemble de votre famille puisse bénéficier d'une expérience digitale nouvelle et hors du commun**

# La fibre c'est quand et comment ?



Orne Métropole  
Très Haut Débit

Dans l'Orne, la fibre arrive chez vous

TESTER MON ÉLIGIBILITÉ

L'ORNE  
Conseil départemental

Comprendre la fibre | Qui sommes nous ? | Particulier | Professionnel | Opérateur

PARTICULIER

PROFESSIONNEL

OPÉRATEUR

QUI SOMMES-NOUS ?

ACTUALITÉ

COMPRENDRE LA FIBRE

## ❖ C'est quand ?

- Le déploiement est fait entre début 2018 et fin 2019 pour la phase 1 du RIP
- Les zones sont ouvertes progressivement en fonction de l'avancement du déploiement, des premières prises sont déjà éligibles à ce jour

## ❖ Que devez vous faire ?

- Signer vos conventions de façade et procéder à l'élagage de votre terrain si le déploiement le nécessite
- Tester votre éligibilité sur le site Internet d'Orne Métropole Très Haut Débit
- Souscrire un abonnement fibre auprès de votre Fournisseur d'Accès Internet (FAI) et demander les conditions de raccordement de votre logement au réseau fibre

Pour savoir si votre logement est éligible à la fibre et pour connaître les Fournisseurs d'Accès Internet commercialisant les services, consultez le site internet [www.ornemetropoletreshautdebit.fr](http://www.ornemetropoletreshautdebit.fr)






# Comment tester votre éligibilité ?

Fichier Édition Affichage Historique Marque-pages Outils ?

Particulier - Testez votre él... Recherche par zone Orne ...

https://eligibilite-thd.fr/zone/OMTD Rechercher

mk news mk travel mk orange mk OWF mk plazza Orne Métropole Très ...



Orne Métropole  
Très Haut Débit

Choix de la Zone  Afficher les logements hors zone

### Visualiser les réseaux haut-débits

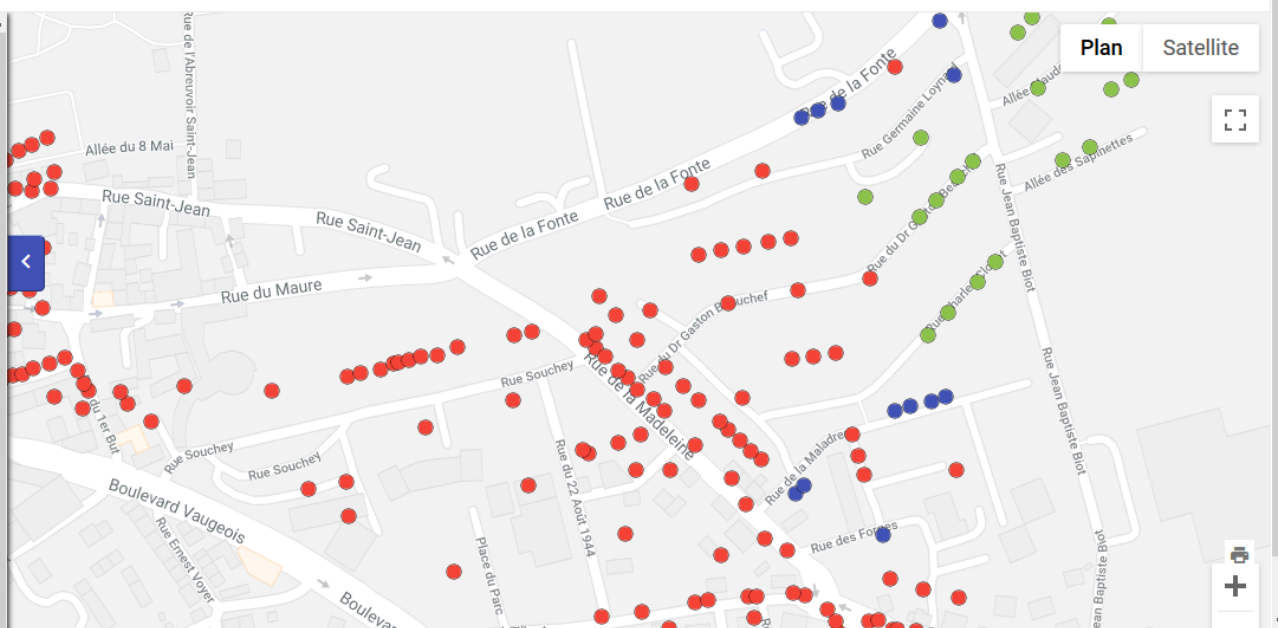
Mise à jour : 28/01/2019

Par adresse  Par commune

Saisissez votre adresse

#### Légende de la carte

- Fibre grand public (FTTH)
  - En préparation
  - En cours de déploiement
  - Prochainement disponible à la commercialisation
  - Disponible à la commercialisation
- Fibre entreprise (FTTE)
  - FTTE prévu
  - Potentiellement raccordable au FTTE
  - Raccordable au FTTE



Plan Satellite

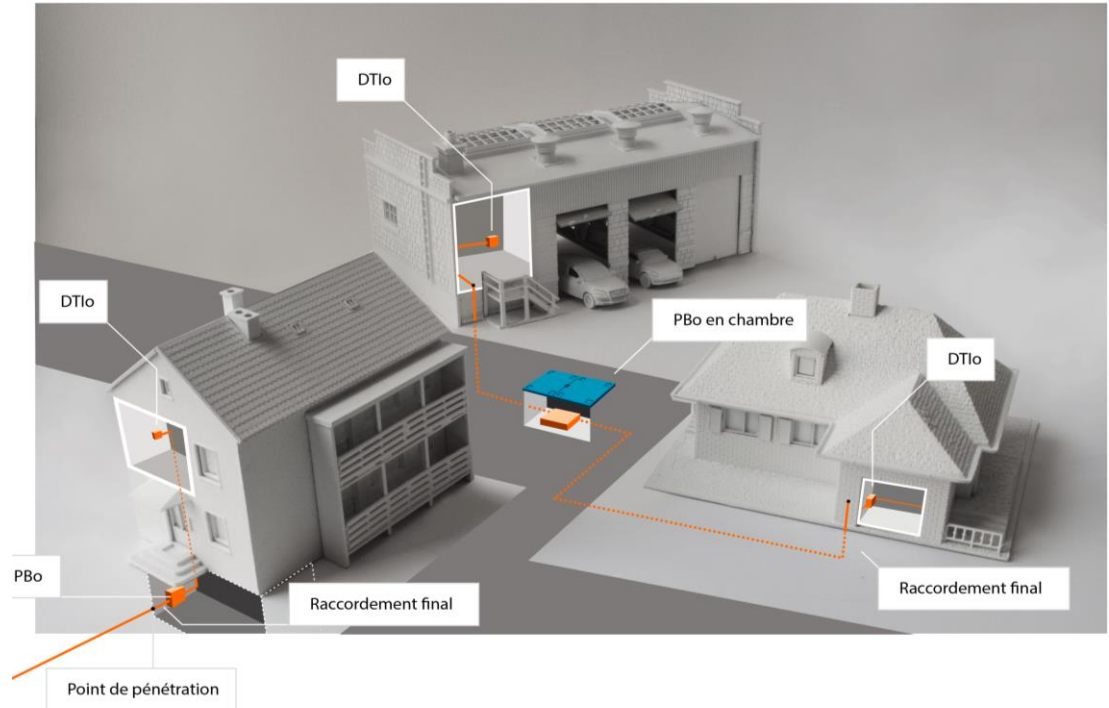
# Le raccordement de votre logement à la fibre optique.

## Raccordement souterrain

**Le fournisseur d'accès internet (FAI) est en charge d'effectuer le premier raccordement au réseau fibre optique.**

Depuis les infrastructures présentes sur le domaine public, utilisation des infrastructures génie civile privées mobilisables pour raccorder les logements au réseau FTTH.

Il est de la responsabilité du propriétaire de mettre à disposition du FAI sur le domaine privé, une infrastructure génie civil en bon état permettant le cheminement de la fibre jusqu'au point final dans le logement.

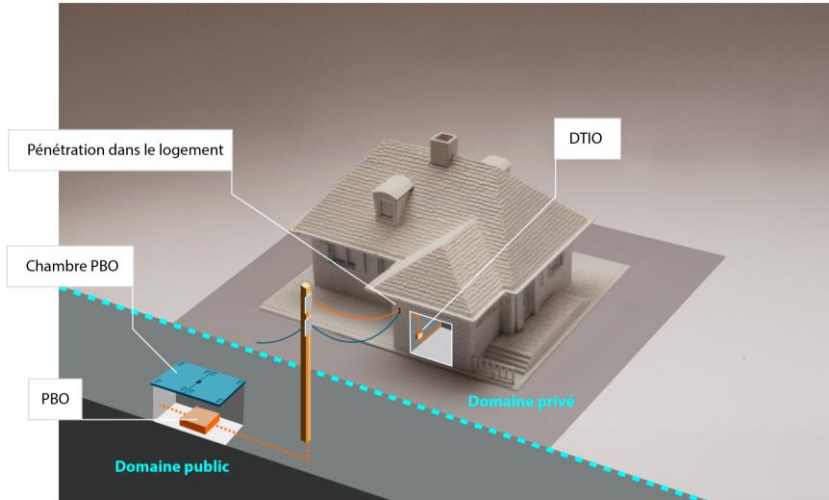
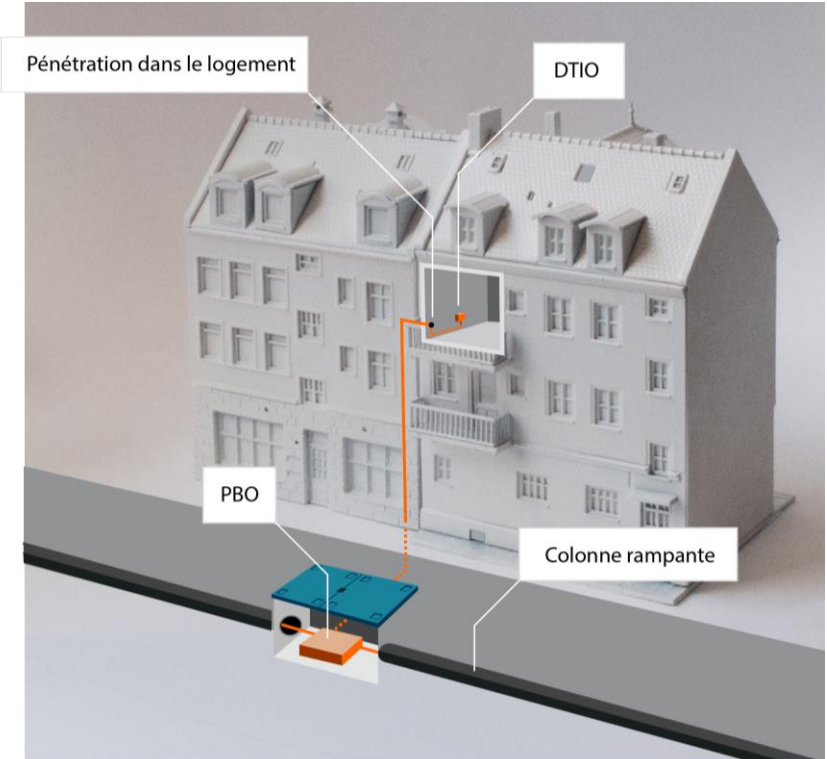


# Le raccordement de votre logement à la fibre optique.

## Raccordement aérien et façade

Raccordement via les appuis aériens présents à proximité ou directement via la façade de l'immeuble.

La pénétration de la fibre optique dans le bâtiment reste à la charge du propriétaire.





**MERCI**

